

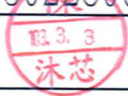




成傑營造股份有限公司

工程聯絡單

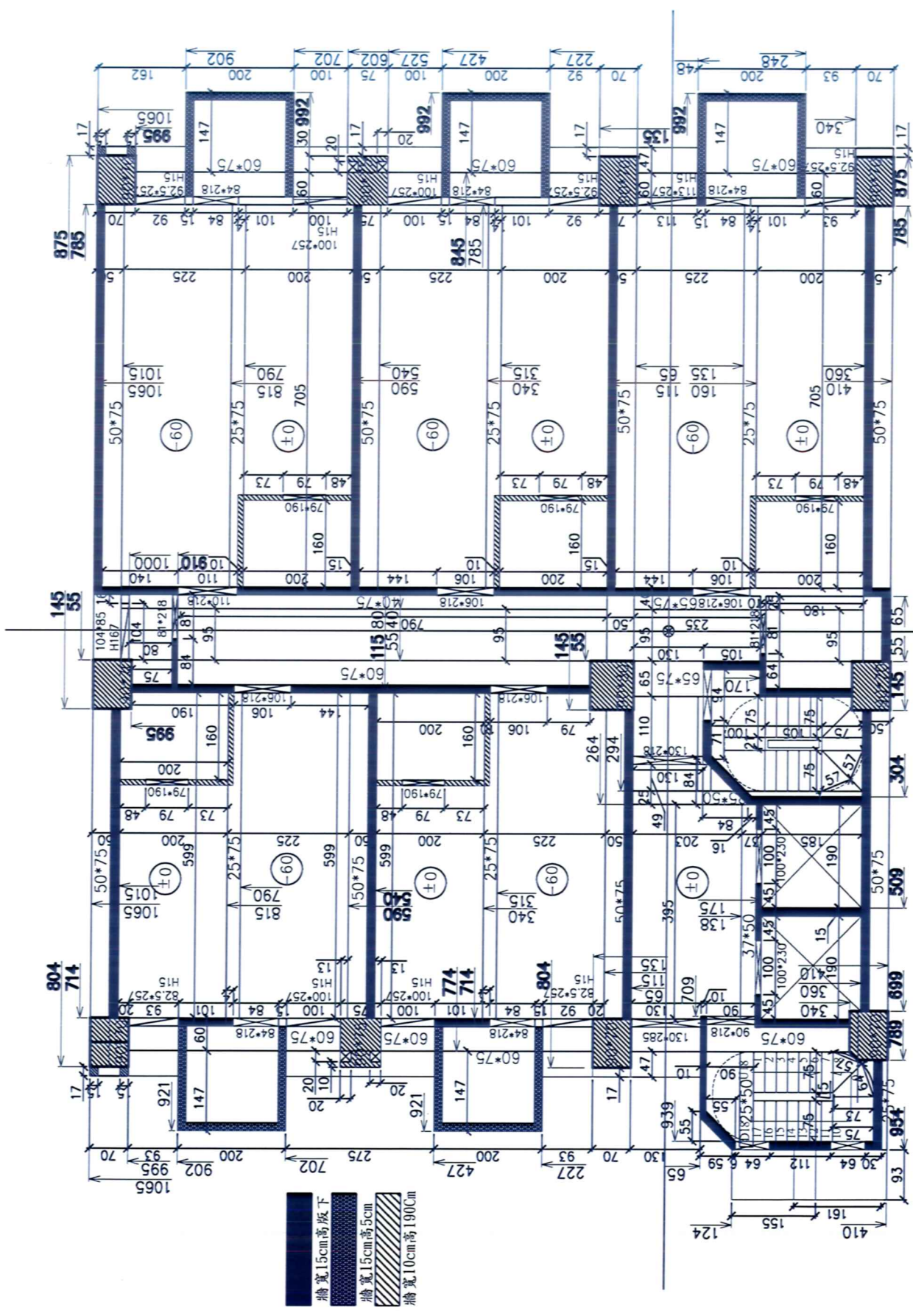
台北市中山區中山北路二段115巷6號2樓
TEL:(02)2562-4126 FAX:(02)2562-4136

工地承辦人:陳燕宜
發函日期:103年02月28日
工務所:TEL:(02)2562-4126
FAX:(02)2562-4136

| | | | |
|---|---|-----------------|--|
| 工程名稱:力欣建設百漾住宅新建工程 | | 業務編號:1030228001 | |
| 收文單位:力欣建設股份有限公司 | | 簽收 |  童志祥建築師事務所 |
| 主旨 | 檢送四至十四樓結構放樣施工圖乙式一份(修正一版), 惠請備查。 | 副本抄收待覆日期 | |
| 聯絡事項 | | 回文說明 | |
| 一、檢送四至十四樓結構放樣施工圖(修正一版)。 二、惠請備查。 以下空白  | | | |
| 發文單位 | 成欣工務所 TEL:(02)2562-4126 | 回文單位 | |
| 發文日期 | 一〇三年二月二十八日 | 回文日期 | 年 月 日 |
| 發文字號 | (103)成欣工字0228-001號 | 回文日期 | 年 月 日 |
| 核准 |  承辦 陳燕宜 | 核准 | 承辦 |

地上五至十三樓(奇數層)放樣平面圖(修正一版)

| | |
|-----|-------------------------|
| 編號 | 20140228001-B |
| 名稱 | 地上五至十三樓(奇數層)放樣平面圖(修正一版) |
| 日期 | 2014.02.28 |
| 承辦人 | 陳 |



地上五至十三樓(奇數層)底板結構平面圖
地上四至十二樓高程360CM103/02/27

81-218